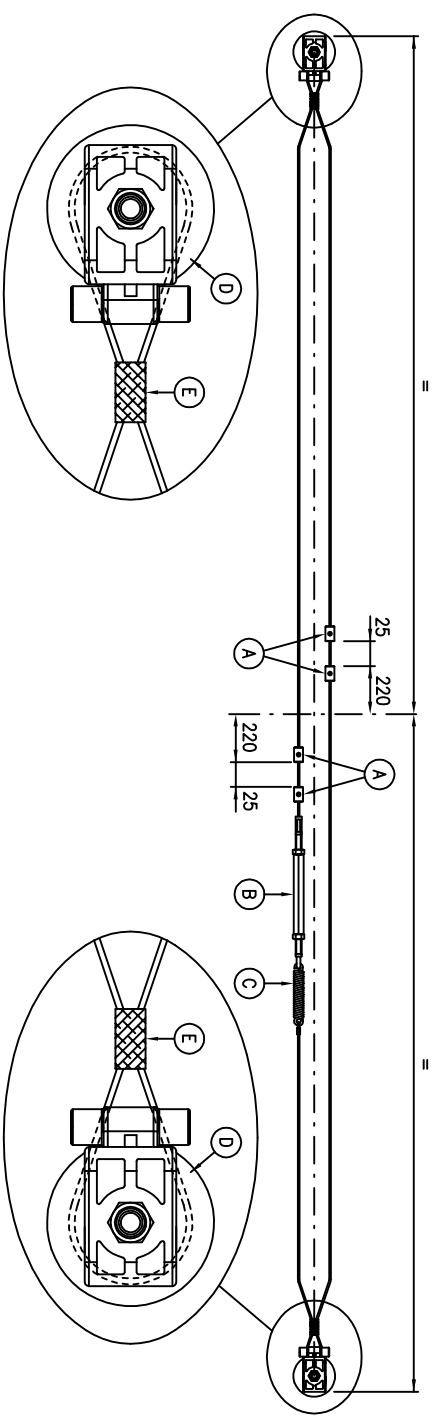


KIT APERTURA SIMULTANEA PER DOORTECH ANTA DOPPIA -Sincronne otváranie dvojkriдловých dverí

1

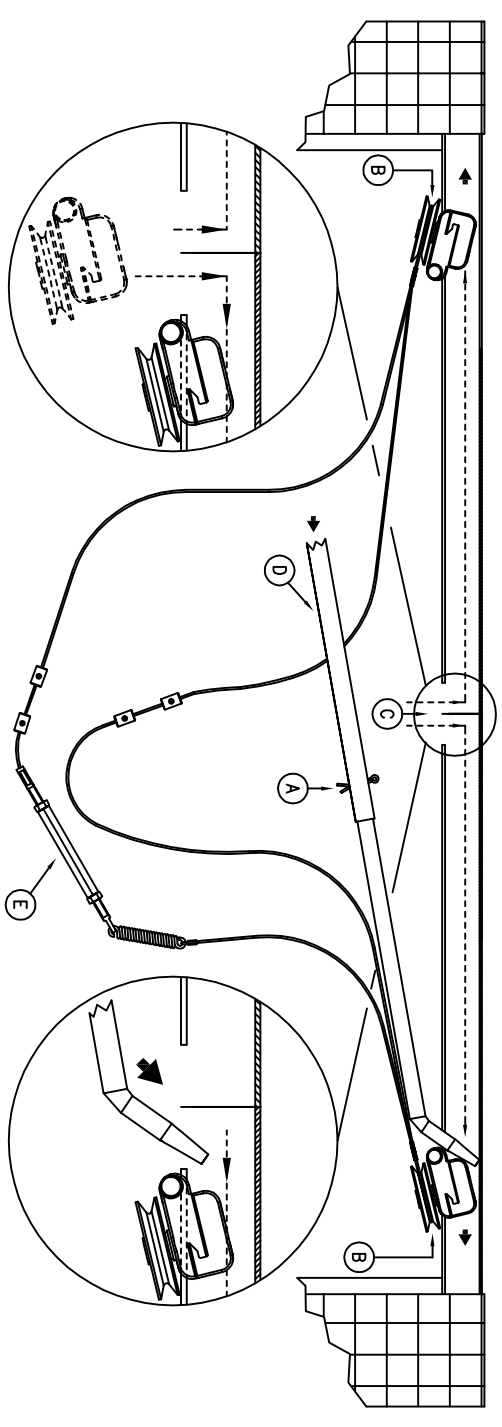
IT)
 Disporre il cavo completo a terra. Posizionare i morsetti (A), il tenditore (B) alla sua massima estensione e la molla (C) rispettando la simmetria indicata in figura. Passare le estremità del cavo intorno alle pulegge (D). Bloccare il cavo con un giro di nastro adesivo (E) non troppo stretto.



2

SK)
 Lanko položíte na zem. Umiestnite svorky (A), naplnacie zariadenie (B) je nastavené na jeho najväčšie rozpätie a pružinu (C), s dodržaním symetrie (viď znázornenie na obrázku). Preťahnite koniec lanka cez kladky (D) a lepiacou páskou (E) pripievajte lanko, ale nie veľmi natesno.

IT)
 Montare l'asta composta da due parti e bloccarla con il fermo in dotazione (A). Inserire i supporti-puleggia (B) nell' apposita asola (C) rispettando il verso indicato in figura. Attenzione a non incrociare il cavo. Utilizzando l'asta (D) fare scorrere un supporto-puleggia (B) verso l'interno del cassonetto tenendo in tensione il cavo con la mano fino al posizionamento avvertibile con uno scatto. Ripetere la precedente operazione sul cassonetto opposto. Attenzione verificare il bloccaggio dei due supporti-puleggia tirando il cavo. Procedere alla regolazione del cavo tramite il tenditore (E). (la molla dovrà essere in leggerissima tensione). Bloccare il tenditore con i dadi.



SK)
 Namontujte tiehlo zložené z dvoch častí a pripievajte ho zarážkou nachádzajúcou sa v prislúšenstve (A). Zasuňte kladky na odpovedajúce miesto (viď znázornenie na obrázku). POZOR! Neprekrižujte lanko! Kladka sa pomocou tiehla musí voľne pohybovať k vnútornej strane kovového puzdra, lanko udržiavajte napnuté až do správneho umiestnenia, ktoré je rozpoznateľné zreteľným zavaknutím. Zopakujte tento proces na druhom puzdre. POZOR! Potiahnutím lanka sa uistíte, že obidve kladky sú pripievané. Pokračujte v nastavovaní lanka pomocou naplnacieho zariadenia (E) (pružina musí byť mierne napnutá). Pripievajte naplnacie zariadenie maticami.